

# **Comunidades y Lof de Curarrehue en alerta por proyectos mineros que pretenden instalarse en el territorio**

Son 13 los pedimentos mineros que diferentes empresas mineras buscan instalar en la comuna de Curarrehue, en la zona cordillerana de la Región de La Araucanía. Esta zona es conocida por mantener bellos paisajes, lagunas, ríos y bosques nativos milenarios, entre las altas cumbres que bordean el territorio.

Los Lof y comunidades mapuche, en conjunto con diferentes personas no mapuche que habitan en este territorio, **han manifestado estar alerta ante el gran número de proyectos mineros y el daño irreversible que estos podrían causar de llegar a concretarse.**

Paula Crot, en representación del **Lof Reigolil**, histórica comunidad mapuche de la zona, declaró: **“Como pehuenches estamos muy preocupados, en alerta debido a una serie de pedimentos mineros que se encuentran en la comuna de Curarrehue, además de Reigolil, son más de 7 comunidades-Lof, afectados por este tipo de pedimentos”.**

La denunciante explica, que muchos de estos proyectos se desean instalar en las riberas de los ríos Maichin y Trancura, más sus distintos afluentes. Los proyectos desean **extraer oro, plata y pomacita**, minerales de alto valor comercial. Sin embargo, la integrante del Lof Reigolil, explica que, **“para nosotros como pehuenches nos afecta directamente en nuestra coexistencia con la naturaleza, referido a nuestra propia**

cosmovisión”, y agrega, “el Estado de Chile ha firmado tratados nacionales e internacionales como lo es el convenio 169, donde se estipula que todo proyecto, o proyección o intención de trabajos en nuestro territorio debe ser consultado, consulta previa, libre e informada, situación que no ha ocurrido hasta el día de hoy, y van aproximadamente 3 años de todo el proceso que corresponde a estos pedimentos mineros”.

<https://radionuevomundo.cl/wp-content/uploads/2024/02/Paula-Crot-Cuna-1-.mp3>

Por otra parte, Crot fórmula que existe un apartado en el código de minería, que ordena al Estado o privados solicitantes de los pedimentos **realizar un proceso de consulta de haber un posible afectado, cuestión que no ha sucedido.** “Por eso estamos molestos, estamos alertas y vamos a hacer uso de la ley, a través de las organizaciones no gubernamentales y gubernamentales que deseen apoyar”.

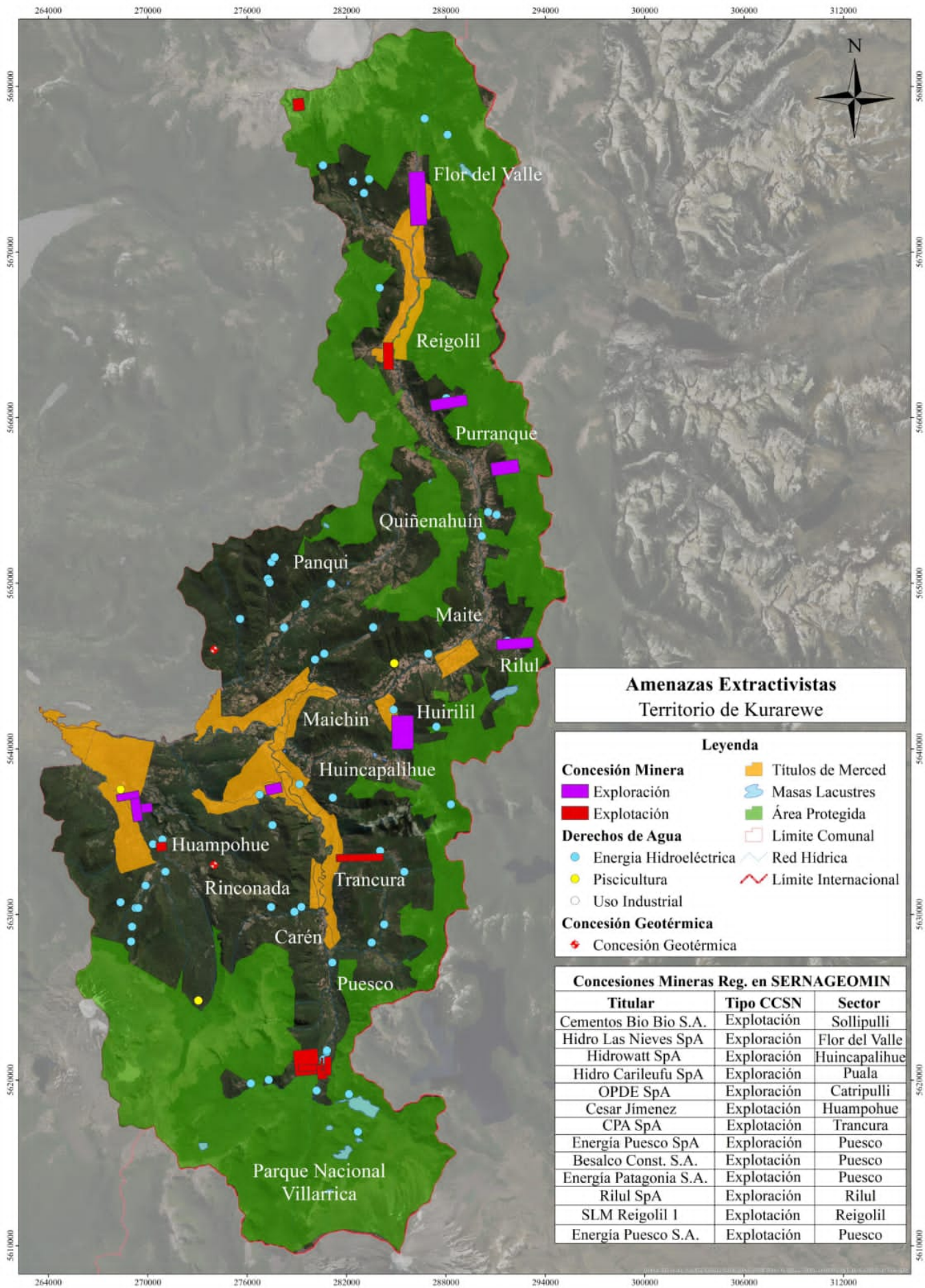
<https://radionuevomundo.cl/wp-content/uploads/2024/02/Paula-Crot-Cuna-2.mp3>

Cabe destacar que en estos momentos no existen proyectos mineros en la zona extrayendo mineral, solamente son estudios o exploraciones, de esta zona codiciada por las mineras, que iniciaron procesos sin el consentimiento de las comunidades afectadas.

Una de las empresas involucradas en los pedimentos es **la polémica multinacional Besalco S.A**, una de las 5 constructoras que durante la pandemia del Covid-19, repartió las utilidades entre sus directivos mientras sus trabajadores pagaban sus sueldos con los seguros de cesantía, cuestión que ocurrió hasta que se promulgó una ley corta prohibiendo esta maniobra. Asimismo, esta empresa fue cuestionada cuando en el año 2018, despidió a 93 empleados que trabajaban en la construcción del Hospital de Ancud, porque estaban conformando

un sindicato, esto justo antes de navidad y año nuevo.

Otras empresas que buscan extraer los minerales en Curarrehue y sus alrededores son entre otras, **SLM Reigolil, Energía Puesco SpA, Cementos Biobío, Energía Patagonia S.A, Hidrowatt SpA.**



**Amenazas Extractivistas**  
Territorio de Kurarewe

**Leyenda**

- Concesión Minera**
  - Exploración
  - Explotación
- Derechos de Agua**
  - Energía Hidroeléctrica
  - Piscicultura
  - Uso Industrial
  - Títulos de Merced
  - Masas Lacustres
  - Área Protegida
  - Limite Comunal
  - ~ Red Hidrica
  - ~ Limite Internacional
- Concesión Geotérmica**
  - ♦ Concesión Geotérmica

Concesiones Mineras Reg. en SERNAGEOMIN		
Titular	Tipo CCSN	Sector
Cementos Bio Bio S.A.	Explotación	Sollipulli
Hidro Las Nieves SpA	Exploración	Flor del Valle
Hidrowatt SpA	Exploración	Huincapalihue
Hidro Carileufu SpA	Exploración	Puala
OPDE SpA	Exploración	Catripulli
Cesar Jimenez	Explotación	Huampohue
CPA SpA	Explotación	Trancura
Energía Puesco SpA	Exploración	Puesco
Besalco Const. S.A.	Explotación	Puesco
Energía Patagonia S.A.	Explotación	Puesco
Rilul SpA	Exploración	Rilul
SLM Reigolil 1	Explotación	Reigolil
Energía Puesco S.A.	Explotación	Puesco

Mapa de pedimentos de proyectos mineros en la comuna de Curarrehue, gentileza Lof Reigolil

Bernardita Quintonahuel, también miembro del Lof Reigolil, nos explica que las hidroeléctricas enclavadas en el territorio, están actuando de la mano, con las empresas que pretenden instalar explotaciones mineras en la zona.

<https://radionuevomundo.cl/wp-content/uploads/2024/02/Bernardita-Quintonahue-Cuna-3.mp3>

**“La ley de minería esta por sobre la ley indígena (...) por lo tanto no podemos hacer mucho, pero si nuestra resistencia va a continuar”, comenta Bernardita Quintonahuel, recalcando que se trabajará en unidad, entre las comunidades organizadas para lograr frenar los proyectos que son considerados un agente destructor de la biodiversidad del territorio que habitan ancestralmente.**

<https://radionuevomundo.cl/wp-content/uploads/2024/02/Bernardita-Quintonahue-Cuna-4.mp3>

Quintonahuel, señala que se está trabajando de manera integral para proteger el territorio, tanto de manera legal, como de manera espiritual, recibiendo el apoyo de diferentes ONGs y personas interesadas en preservar la naturaleza del lugar.

**“Quizás muchos se dejan llevar por el tema del empleo, pero resulta que, ¿Cuál es el costo de esa poca y nada de plata, que le pueda llegar a algunas personas? Nosotros estamos trabajando por las nuevas generaciones igual, para dejarles algo bonito”, señala Quintonahuel, asegurando que los bosques del territorio son un pulmón verde que las comunidades no dejarán que se destruya.**

<https://radionuevomundo.cl/wp-content/uploads/2024/02/Bernardita-Quintonahue-Cuna-5.mp3>

Finalmente, Bernardita Quintonahuel hace mención de que es

preocupante como en diferentes lugares del sur de Chile, **empresas mineras comienzan desplegar sus intereses para extraer minerales en lugares de gran atractivo turístico, y de suma importancia en términos de biodiversidad**, con cuerpos de agua y grandes bosques que albergan especies protegidas.